

PLACAS DE GESSO | YESO LAMINADO | DRYWALL



**Materiais  
e soluções  
Sistemas para  
interiores**



A SUA OBRA MERECE O MELHOR

 **Gyptec**  
IBÉRICA



DESCUBRA  
MAIS



Membro da  
**EUROGYPSUM**  
THE VOICE OF THE EUROPEAN GYPSUM INDUSTRY

A associação europeia dos fabricantes de produtos à base de gesso, Eurogypsum, tem como objetivo assegurar o crescimento sustentável do mercado, contribuindo para a qualidade da construção e sustentabilidade ambiental.

Os membros desta associação europeia distinguem-se pelo uso de produtos 100% recicláveis e pelo desenvolvimento de soluções de maior valor acrescentado.



A Gyptec Ibérica é reconhecida com a marca AENOR N Sustentável. A AENOR avalia o compromisso da Gyptec com a sustentabilidade ao analisar um conjunto de indicadores relacionados com aspetos sociais, económicos e ambientais.

CONSULTE



**CERTIFICADO DE  
SUSTENTABILIDADE**

Rotulo ecológico, criado pelo Portal da Construção Sustentável, com base na norma ISO 14024 - certificações ambientais do tipo I.

## APOSTA NA SUSTENTABILIDADE

A Gyptec Ibérica contribui ativamente para o desenvolvimento sustentável através da procura e utilização de práticas e tecnologias ecoeficientes, conciliando o seu crescimento com a proteção do ambiente. A empresa procura a todos os níveis a sustentabilidade, quer económica, ambiental ou social.

## A SUA OBRA MERECE O MELHOR

A Gyptec Ibérica, é uma empresa portuguesa, inserida no Grupo Preceram, que se dedica à produção de placas de gesso utilizando métodos sustentáveis desde 2009.

A fábrica da Gyptec está situada no Parque Industrial e Empresarial da Figueira da Foz, no centro de Portugal. O Parque está integrado no mais completo nó de distribuição de tráfego da região centro em que as redes marítima, ferroviária e rodoviária estão interligadas entre si.

Pioneira na produção de placas de gesso em Portugal, a Gyptec, desenvolve soluções para construção e reabilitação, resistentes ao fogo, impacto e humidade, com elevado desempenho térmico e acústico.

Mais do que placas de gesso, a Gyptec tem a solução.



### Certificações

A Gyptec Ibérica é certificada pela AENOR, segundo a norma EN ISO 9001, para a produção de placas de gesso, placas compostas com isolamento térmico e acústico e comercialização de materiais auxiliares.

A Gyptec tem também o Certificado de Sistema de Gestão Ambiental, segundo a norma EN ISO 14001 que demonstra como a Gyptec assegura uma utilização racional de energia e recursos, tendo em consideração a prevenção do meio ambiente, cumprimento legal e necessidades socio-económicas.

### Recolher, reciclar e reintegrar

Utiliza como matérias-primas: papel reciclado e gesso FGD. A Gyptec promove também a recolha seletiva de restos de placa, reciclando e reintegrando na produção.



# Qualidade comprovada

Todos os produtos com a marca ou nome **Gyptec** garantem qualidade e perfeição técnica nas diversas aplicações a que se destinam, sendo periodicamente submetidos a rigorosos testes e ensaios.



## Parcerias

A Gyptec Ibérica orgulha-se de fazer parceria com vários institutos de desenvolvimento tecnológico a nível internacional.



A AENOR, Associação Espanhola de Normalização e Certificações, certifica que as placas de gesso da Gyptec Ibérica estão em conformidade com a norma EN 520 e o RP 35.09 da AENOR (Regulamento particular da marca AENOR para Placas de gesso). Todos os produtos cumprem as exigências das normas aplicáveis para efeitos de marcação CE.

## QUALIDADE DO AR INTERIOR

As placas de gesso Gyptec são um material incombustível, resistente ao fogo e ao impacto, livre de substâncias nocivas e que assegura um ambiente interior saudável.

As placas de gesso Gyptec têm classificação A+ na qualidade do ar interior. Esta qualificação provém da regulamentação francesa para as emissões de poluentes voláteis, sendo a categoria A+, a melhor classificação de qualidade de ar interior, significando emissões muito baixas ou nulas de substâncias no ar interior, nomeadamente COV (compostos orgânicos voláteis).



DESCUBRA  
MAIS



### Eficiente e Económico

Na construção ou reabilitação de edifícios é fundamental para uma boa eficiência energética a adoção das soluções mais adequadas. Para além da economia em mão de obra, a aplicação de placas Gyptec de valor acrescentado, reduz de forma significativa as necessidades energéticas de aquecimento e arrefecimento dos edifícios, reduzindo consumos e custos de energia consequentes.

### Eficaz e Versátil

Permite alterar a modulação interior dos edifícios adequando-os a uma arquitetura moderna. O sistema de construção a seco é um método rápido, limpo, económico e ambientalmente sustentável para modernizar os edifícios. As placas de gesso Gyptec são certificadas e reconhecidas internacionalmente pela sua excelente qualidade. São a solução ideal para construção nova e para reabilitação.

## STANDARD

Indicada para todo o tipo de obra seca em interiores, tais como: paredes divisórias, revestimento de alvenaria, tetos suspensos, sancas de iluminação e outros elementos de decoração.

**Placa A - EN 520**

**Largura (mm):** 1200

**Espessura (mm):** 6 / 9,5 / 12,5 / 15 / 18

**Comprimento (mm):** 2000 - 3000



## HIDRÓFUGA

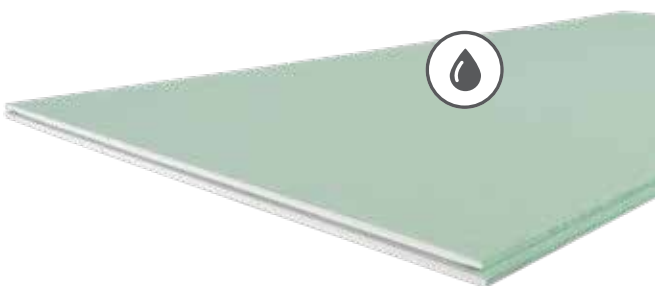
Placa de gesso tratada com um agente hidrófugo para diminuir a absorção de água. Adequada para zonas húmidas: tais como cozinhas e casas de banho. Pode ser revestida com azulejos ou similar.

**Placa H - EN 520**

**Largura (mm):** 1200

**Espessura (mm):** 12,5 / 15

**Comprimento (mm):** 2000 - 3000



## ANTI-FOGO

Placa de gesso reforçada com fibra de vidro para melhorar a reação ao fogo da alma de gesso. Adequada para zonas que precisem de alta resistência ao fogo.

**Placa F - EN 520**

**Largura (mm):** 1200

**Espessura (mm):** 12,5 / 15

**Comprimento (mm):** 2000 - 3000



## ALTA DUREZA

Placa de gesso com maior densidade e resistência ao impacto. Adequada para zonas em que seja necessária maior resistência ao impacto e maior conforto acústico: escolas, hotéis, hospitais, escritórios, centros comerciais e pavilhões.

**Placa D - EN 520**

**Largura (mm):** 1200

**Espessura (mm):** 12,5 / 15

**Comprimento (mm):** 2000 - 3000



## GOLD

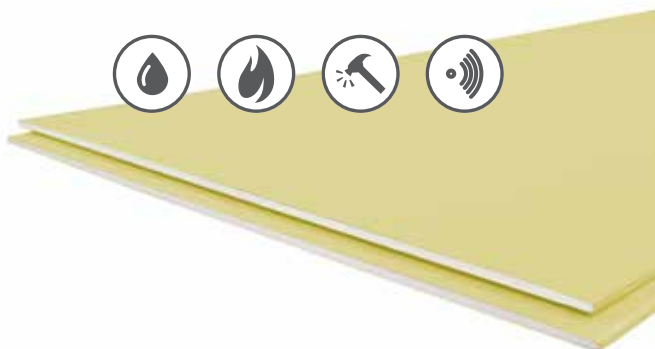
Placa de gesso reforçada com fibras para melhorar o comportamento ao fogo, com maior densidade e resistência ao impacto e flexão, é tratada com um agente hidrófugo para diminuir a absorção de água. Adequada para todos os sistemas interiores com características de maior capacidade de carga, resistência ao fogo e bom comportamento à humidade.

**Placa D, F, H1, I, R - EN 520**

**Largura (mm):** 1200

**Espessura (mm):** 12,5 / 15

**Comprimento (mm):** 2000 - 3000



# Placas

## GYPTEC A1

Placa de gesso incombustível para segurança máxima contra incêndio. Placa de gesso laminado formada por duas lâminas de papel, reforçada com fibra de vidro, com gesso de alta qualidade no interior e reação ao fogo A1. Indicada para zonas críticas em edifícios.

**Placa A - EN 520 (A1)**

**Largura (mm):** 1200

**Espessura (mm):** 12,5 / 15

**Comprimento (mm):** 2000 / 3000

Reação  
ao Fogo  
**A1**



## Protect

Placa revestida com uma tela especial em fibra de vidro em vez do tradicional papel, o que lhe confere uma excelente resistência à humidade e classificação de reação ao fogo A1.

**Largura (mm):** 1200

**Espessura (mm):** 12,5

**Comprimento (mm):** 2000 / 2400



## EPS

Placa constituída por uma placa de gesso tipo A (Standard) ou uma placa de gesso tipo H (Hidrófuga) e uma camada de isolamento em Poliestireno Expandido (EPS). Solução económica para isolamento térmico de paredes.

**Largura (mm):** 1200

**Espessura (mm):** 29,5 / 32,5 / 39,5 / 42,5 / 49,5 / 52,5 / 62,5 / 69,5 / 72,5 / 89,5 / 92,5 / 109,5 / 112,5

**Comprimento (mm):** 2500 / 2600



## GYPCORK

Placa constituída por uma placa de gesso tipo A (Standard) ou uma placa de gesso tipo H (Hidrófuga) e uma camada de isolamento em Aglomerado de Cortiça Expandida (ICB). Com cortiça 100% natural, da Amorim Isolamentos, promove uma construção sustentável com alto desempenho térmico e acústico. Ideal para a reabilitação sustentável.

**Largura (mm):** 1200

**Espessura (mm):** 32,5 / 52,5 / 72,5

**Comprimento (mm):** 2000 / 2500



## GYPCORK Protect

Placa composta por placa de gesso Protect e isolamento em aglomerado de cortiça expandida (ICB), desenvolvida para responder a requisitos técnicos mais exigentes, como sejam os da aplicação em fachadas ou para interior em zonas húmidas.

**Largura (mm):** 1200

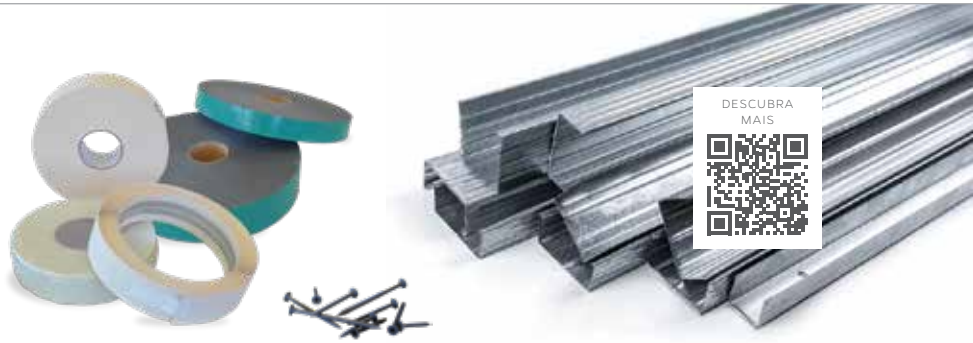
**Espessura (mm):** 52,5 / 72,5

**Comprimento (mm):** 2000



## PERFIS E ACESSÓRIOS

Disponibilizamos uma ampla gama de perfis e acessórios metálicos para a construção a seco.



## MASSAS PARA JUNTAS GR2, GR4, GS24, GH1 E COLA ADESIVA GA

As massas GR2, GR4, GS24 e GH1 em pó são indicadas para o tratamento das juntas entre placas de gesso, colagem de bandas e camadas de acabamento. A cola adesiva GA em pó é indicada para a colagem de placas de gesso, enchimento de juntas e pequenas imperfeições. As massas e colas Gyptec são adequadas a todo o tipo de obra seca em interiores, tais como: paredes divisórias, revestimento de alvenaria, tetos suspensos, sancas de iluminação e outros elementos de decoração.



## LÃ MINERAL VOLCALIS

A lã mineral Volcalis é um produto ecológico à base de areia e ligante de origem biológico, disponível em rolos e painéis, com alto desempenho térmico e acústico, resistente ao fogo e de fácil aplicação.

Este produto de crescente procura no sector da construção vem aumentar a vasta gama de soluções disponibilizadas pelas empresas do Grupo Preceram, e mais diretamente complementar os sistemas de placas de gesso da Gyptec Ibérica.

Ter conforto agora é mais fácil.

Disponível em quatro gamas:

### EASY

λ40

**Volcalis EASY**, lã mineral em rolo com ou sem revestimento. Leve e de fácil aplicação, com bom desempenho térmico e acústico.

### COMFORT

λ37

**Volcalis COMFORT** é adequado para múltiplas aplicações, ideal para o aumento do conforto térmico e acústico dos edifícios.

### ALPHA

λ35

**Volcalis ALPHA**, lã mineral com prestações melhoradas. Incombustível, de muito baixa condutibilidade térmica, e excelente comportamento acústico.

### ALPHA PLUS

λ32

**Volcalis ALPHA PLUS**, lã mineral com alta resistência térmica. Com excelentes propriedades térmicas e acústicas.



Isolamento térmico



Isolamento acústico



Material incombustível



Qualidade do ar interior



DESCUBRA MAIS



# Paredes

De acordo com a espessura e características de isolamento, é escolhido o tipo de sistema a utilizar: simples, com maior resistência ao fogo, com ou sem isolamento.

Em zonas de maior exigência são utilizados sistemas mais complexos com estrutura reforçada e dupla ou tripla placa.



## DIVISÓRIA SIMPLES

Designação DIVISÓRIA 120 BA13A  
Referência GDIV-0113A-BA13

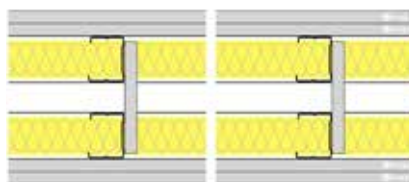


Espessura: 120 mm      Isol. acústico:  $R_w = 51$  dB  
Altura máxima: 3,85 m      Resis. ao fogo: EI 60

Estrutura com perfis metálicos horizontais RAIA 70 e verticais MONTANTE 70, afastados a cada 600 mm, na qual são fixadas 2 camadas de placas Gyptec BA13A (STANDARD) em ambas as faces. Lã Mineral Volcalis ALPHA no espaço de ar.

## DIVISÓRIA DUPLA 48

Designação DIVISÓRIA DUPLA 176 BA13A  
Referência GDIV-0126A-BA13

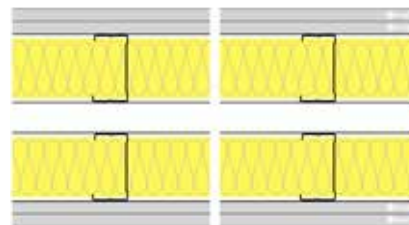


Espessura: 176 mm      Isol. acústico:  $R_w = 59$  dB  
Altura máxima: 5,00 m      Resis. ao fogo: EI 60

Duas estruturas independentes com perfis metálicos horizontais RAIA 48 e verticais MONTANTE 48, afastados a cada 600 mm, nas quais são fixadas 2 camadas de placas Gyptec BA13A (STANDARD) em ambas as faces exteriores. Ligação entre as estruturas. Lã Mineral Volcalis ALPHA no espaço de ar.

## DIVISÓRIA DUPLA 70

Designação DIVISÓRIA DUPLA 220 BA13A  
Referência GDIV-0125A-BA13

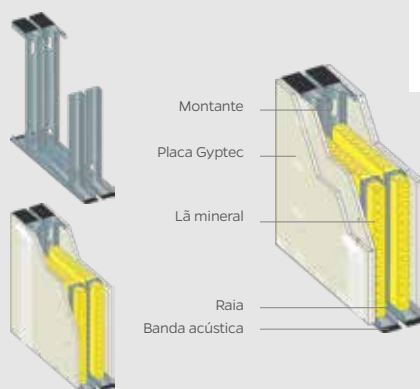


Espessura: 220 mm      Isol. acústico:  $R_w = 67$  dB  
Altura máxima: 3,20 m      Resis. ao fogo: EI 60

Duas estruturas independentes com perfis metálicos horizontais RAIA 70 e verticais MONTANTE 70, afastados a cada 600 mm, nas quais são fixadas 2 camadas de placas Gyptec BA13A (STANDARD) em ambas as faces exteriores. Lã Mineral Volcalis ALPHA no espaço de ar.

## Aplicação

Revista as raiais com banda acústica e fixe-as ao pavimento e ao teto. Certifique-se que estão alinhadas. Proceda de igual modo com os montantes laterais. Encaixe os montantes intermédios com o afastamento recomendado (400 ou 600 mm). Fixe as placas num dos lados da parede com parafusos PM e coloque o isolamento. Aparafuse as placas do lado oposto. Caso seja uma solução de dupla placa, fixe-as com junta desencontrada.



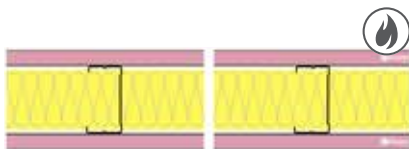
Ver mais soluções de paredes divisórias no **GESTOR DE SOLUÇÕES**

**Rapidez de execução**  
**Permite qualquer tipo de acabamento**  
**Aumenta o conforto térmico e acústico**



### DIVISÓRIA ANTI-FOGO

Designação DIVISÓRIA 100 BA15F  
Referência GDIV-1108F-BA15



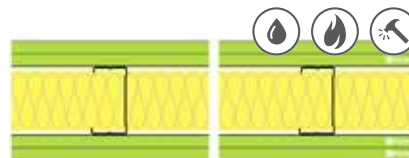
**Espessura:** 100 mm      **Isol. acústico:**  $R_w = 45$  dB  
**Altura máxima:** 3,20 m      **Resis. ao fogo:** EI 60

Estrutura com perfis metálicos horizontais RAIA 70 e verticais MONTANTE 70, afastados a cada 600 mm, na qual são fixadas 1 camada de placas Gyptec BA15F (ANTI-FOGO) em ambas as faces. Lã Mineral Volcalis ALPHA no espaço de ar.



### DIVISÓRIA PROTECT

Designação DIVISÓRIA 120 BA13Protect  
Referência GDIV-0134Protect-BA13



**Espessura:** 120 mm      **Isol. acústico:**  $R_w = 51$  dB  
**Altura máxima:** 3,85 m      **Resis. ao fogo:** EI 180

Estrutura com perfis metálicos horizontais RAIA 70 e verticais MONTANTE 70, afastados a cada 600 mm, na qual são fixadas 2 camadas de placas Gyptec BA13 PROTECT em ambas as faces. Lã Mineral Volcalis ALPHA no espaço de ar.



**BIM** Building Information Modelling

**Biblioteca BIM**

Descarregue aqui os objetos Gyptec



### Sabia que pode melhorar a eficiência energética de um edifício?

As placas de gesso Gyptec permitem-lhe reabilitar e modernizar um edifício contribuindo para a redução do consumo de energia, e melhoria dos níveis de conforto. Os sistemas de construção a seco Gyptec são resistentes ao fogo, ao impacto e apresentam excelentes capacidades de isolamento térmico e acústico.

### Sabia que pode colar azulejos e pendurar objetos sobre as placas Gyptec?

As placas de gesso Gyptec podem receber diversos tipos de acabamentos, tais como pintura, papel de parede e azulejos. Em zonas húmidas aconselha-se a utilização da Placa Hidrófuga. Para fixar objetos até 15 kg nas placas Gyptec basta usar uma bucha adequada para o efeito. Objetos mais pesados, tais como um armário, podem ser fixados diretamente nos perfis metálicos que são facilmente detetáveis com um íman.



# Revestimentos

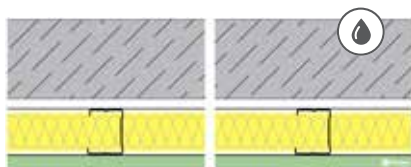
Uma das formas mais práticas e eficientes de recuperar edifícios existentes ou como solução de raiz em projetos novos. O sistema recomendado depende das condições da parede e do isolamento pretendido.

**As placas podem ser aplicadas a estrutura autoportante**



## REVESTIMENTO HIDRÓFUGO

Designação REVESTIMENTO 63 BA15H  
Referência GREV-1101H-BA15



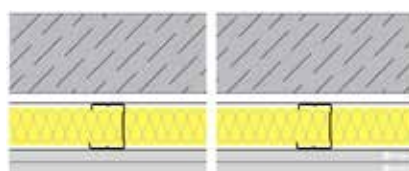
**Espessura:** 63 mm      **Isol. acústico:**  $R_w = 18$  dB  
**Altura máxima\*:** 2,10 m

Estrutura autoportante com perfis metálicos horizontais RAIA 48 e verticais MONTANTE 48, afastados a cada 600 mm, na qual é fixada 1 camada de placas Gyptec BA15H (HIDRÓFUGA). Lã Mineral Volcalis ALPHA no espaço de ar.

\* distância entre reforços ou ligações

## REVESTIMENTO SIMPLES

Designação REVESTIMENTO 73 BA13A  
Referência GREV-0102A-BA13



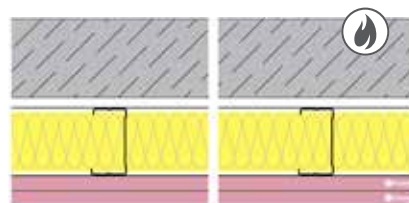
**Espessura:** 73 mm      **Isol. acústico:**  $R_w = 20$  dB  
**Altura máxima\*:** 2,50 m      **Resis. ao fogo:** EI 30

Estrutura autoportante com perfis metálicos horizontais RAIA 48 e verticais MONTANTE 48, afastados a cada 600 mm, na qual são fixadas 2 camadas de placas Gyptec BA13A (STANDARD). Lã mineral Volcalis ALPHA no espaço de ar.

\* distância entre reforços ou ligações

## REVESTIMENTO ANTI-FOGO

Designação REVESTIMENTO 100 BA15F  
Referência GREV-1102F-BA15



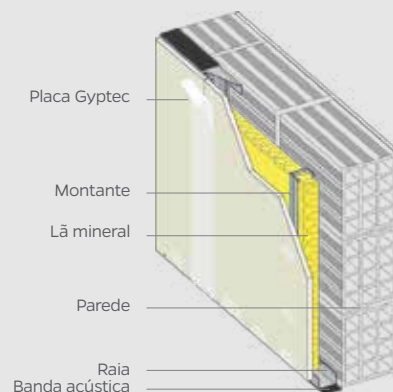
**Espessura:** 100 mm      **Isol. acústico:**  $R_w = 21$  dB  
**Altura máxima\*:** 3,20 m      **Resis. ao fogo:** EI 60

Estrutura autoportante com perfis metálicos horizontais RAIA 70 e verticais MONTANTE 70, afastados a cada 600 mm, na qual são fixadas 2 camadas de placas Gyptec BA15F (ANTI-FOGO). Lã mineral Volcalis ALPHA no espaço de ar.

\* distância entre reforços ou ligações

## Aplicação com estrutura autoportante

Pode ser utilizada uma estrutura auxiliar fixa à parede ou autoportante - caso do exemplo ao lado. Siga as instruções da aplicação das paredes divisórias na página 8.



Ver mais soluções de revestimentos no **GESTOR DE SOLUÇÕES**

**Facilidade na instalação de condutas**

**Melhor suporte mecânico**

**Maior fixação em paredes degradadas**

**Ou fixas diretamente à parede com perfis Omega ou cola GA**



### COLA GA

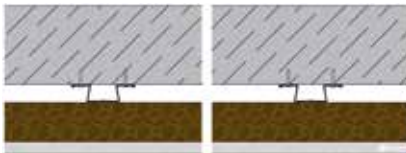
Fornecida em sacos de 20 kg. Tempo de utilização aproximadamente 1h50. Dependendo das condições do suporte, o consumo de cola varia entre os 2,5 e os 5 kg/m<sup>2</sup>.



Consulte todas as soluções e sistemas Gyptec no **GESTOR DE SOLUÇÕES**

### REVESTIMENTO GYPCORK

Designação REVESTIMENTO 83 ICB 13-40  
Referência GREV-0403A-BA13



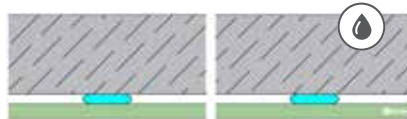
**Espessura:** 83 mm

**Isol. acústico:**  $R_w = 9$  dB  
**Resis. ao fogo:** N/A

Perfis metálicos OMEGA 33 fixados directamente na parede, afastados a cada 600 mm, nos quais é fixada 1 camada de placas compostas Gyptec ICB 13-40 (GYPCORK).

### REVESTIMENTO HIDRÓFUGO

Designação REVESTIMENTO 25 BA15H  
Referência GREV-1001H-BA15



**Espessura:** 25 mm

**Isol. acústico:** N/A  
**Resis. ao fogo:** N/A

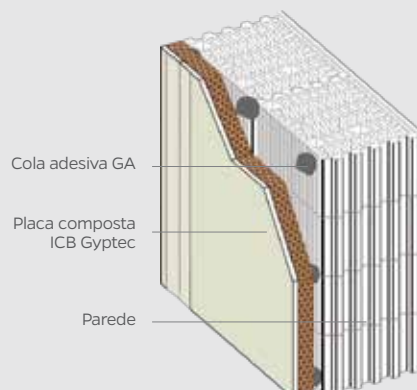
Uma camada de placas Gyptec BA15H (HIDRÓFUGA) coladas directamente na face da parede com pontos de COLA GA.

## Sistemas de construção a seco

O sistema de construção a seco é um método rápido, limpo, económico e ambientalmente sustentável para modernizar os edifícios. A utilização das placas de gesso permite criar uma atmosfera saudável alterando a modulação interior dos edifícios adequando-os a uma arquitetura moderna, e ao mesmo tempo, assegurar maior conforto térmico e acústico.

### Aplicação direta

Aplique os pontos de cola, na placa ou directamente na parede, afastados 40 cm, reforçando no perímetro de cada placa. Fixe a placa afastando-a 1 cm do pavimento utilizando calços, para garantir que não haja contacto com humidades. Pressione os painéis para garantir uma boa aderência ao suporte, verificando se a superfície está plana e desempenada com uma régua. Retire os calços após a secagem.



**Aumenta o conforto interior**  
**Contribui para a poupança de energia**  
**Mantém o acabamento sem fissuras ou humidades**  
**Versatilidade de aplicação**  
**Ideal para superfícies irregulares**

# Tetos

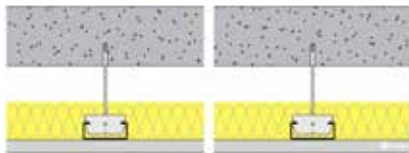
São de fácil aplicação, simplificam a execução das instalações elétricas e de climatização e têm uma mais valia estética.

De acordo com o projeto e o isolamento pretendido podemos utilizar: placas suspensas simples, com isolamento colado ao teto ou com isolamento interposto.



## TETO SIMPLES

Designação TETO 38 BA13A  
Referência GCDS-0101A-BA13



ISOLAMENTO ACÚSTICO

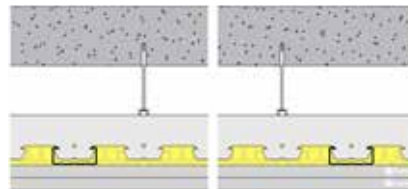
**Sons aéreos:**  
Rw = 64 dB  
 $\Delta$ Rw = 12 dB

**Sons de percussão:**  
Ln, r,w = 61 dB  
 $\Delta$ Lw = 17 dB

Estrutura com perfis metálicos horizontais PT45 afastados a cada 500 mm, suspensos por elementos verticais fixados ao teto, nos quais é fixada 1 camada de placas BA13A (STANDARD). Lã mineral Volcalis ALPHA no espaço de ar.

## TETO DUPLO

Designação TETO 75 BA13A  
Referência GCDS-0104A-BA13



ISOLAMENTO ACÚSTICO

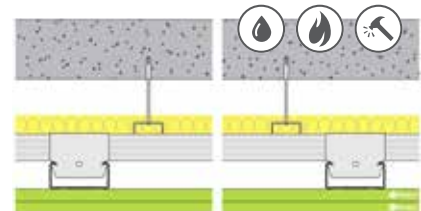
**Sons aéreos:**  
Rw = 66 dB  
 $\Delta$ Rw = 14 dB

**Sons de percussão:**  
Ln, r,w = 57 dB  
 $\Delta$ Lw = 21 dB

Estrutura com perfis metálicos horizontais PT45 e Régua de Suspensão, afastados a cada 500 mm, suspensos por elementos verticais fixados ao teto, nos quais são fixadas 2 camadas de placas Gyptec BA13A (STANDARD). Lã mineral Volcalis ALPHA no espaço de ar.

## TETO DUPLO PROTECT

Designação TETO 92 BA13Protect  
Referência GCDS-0105Protect-BA13



ISOLAMENTO ACÚSTICO

**Sons aéreos:**  
Rw = 71 dB  
 $\Delta$ Rw = 21 dB

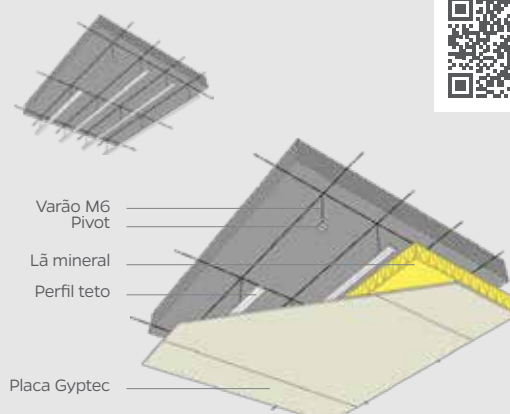
**Sons de percussão:**  
Ln, r,w = 54 dB  
 $\Delta$ Lw = 24 dB

**Resis. ao fogo:** EI 60

Estrutura com perfis metálicos horizontais PT60 primários afastados a cada 750 mm, e perfis metálicos horizontais PT60 secundários afastados a cada 500 mm, suspensos por elementos verticais fixados ao teto, nos quais são fixadas 2 camadas de placas Gyptec BA13 PROTECT. Lã mineral Volcalis ALPHA no espaço de ar.

## Aplicação

Marque a posição final nas paredes laterais com um perfil de remate (cantoneira ou alheta). Fixe e nivele o perfil teto utilizando por exemplo pivots de varão roscado. Existem outras formas de fixação dependendo do suporte. Aplique as placas com junta desencontrada.



Ver mais  
soluções de tetos no  
**GESTOR DE SOLUÇÕES**

**Rapidez de aplicação  
com obra limpa e seca**

**Aumenta o isolamento  
térmico e acústico**

**Resistente ao fogo**

**Superfície lisa sem  
juntas aparentes**



## Ensaio acústicos e fogo

O comportamento acústico e resistência ao fogo das soluções Gyptec são regularmente ensaiados em laboratórios certificados.

# PLACA PERFURADA GYPTEC VOGL

## Tetos acústicos de design

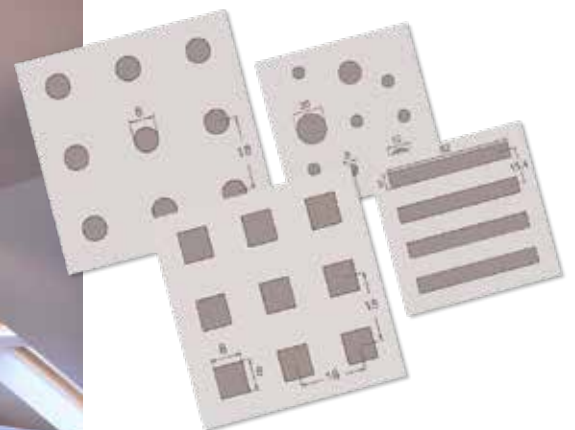
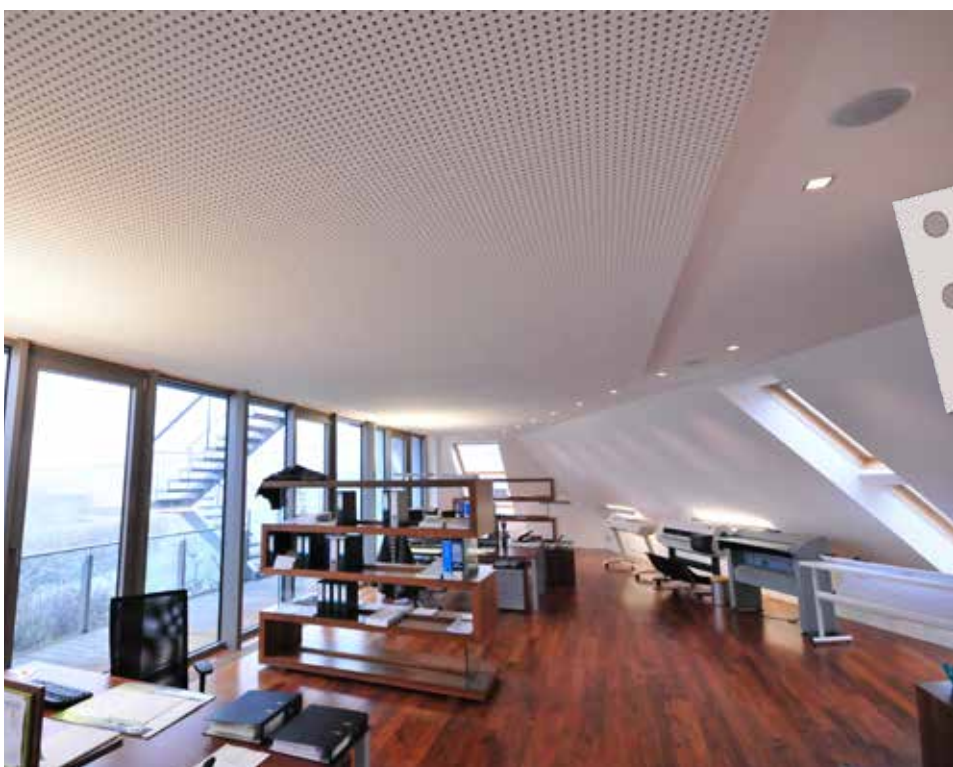
Composta por uma placa de gesso perfurada e um véu acústico negro, na face posterior, que absorve as altas frequências e impede a queda de poeiras, a placa perfurada Gyptec Vogl é fornecida pronta a aplicar.

Elevada absorção acústica

Montagem simples e rápida bordo a bordo

Painéis de bordos retos

Sem necessidade de bandas



Conheça melhor os **TETOS GYPTEC VOGL**  
12 combinações diferentes de perfuração e desenho

# Obras

CUF, SINTRA  
Hospital Privado José de Mello Saúde



THE EDITORY RIVERSIDE SANTA  
APOLÓNIA HOTEL, LISBOA



## Saúde / Educação

Hospital 12 de Outubro - Hospital Can Misses - Hospital Vila Franca de Xira - Hospital da Luz Hospital de Amarante - Hospital de Torrejón - Hospital de Braga INL Braga

DESCUBRA  
MAIS



ADEGA DA HERDADE DO FREIXO, REDONDO  
"Building of the Year 2018"

## Hotelaria / Habitação

Hotel Geriátrico - NH Collection Porto Batalha - Skyna Hotel Lisboa Hotel EXE Cascais - Pousada Serra da Estrela - Hotel Hilton Bom Sucesso - My Story Hotel Ouro Epic Sana Algarve Hotel - Uma Casa Portuguesa - Meliá Braga Hotel & Spa - Evolution Lisboa Hotel - Club Med Magna Marbella

TORRES DE BOLUETA  
Construção Passivhaus  
mais alta do mundo

MAAT, LISBOA  
Museu de Arte,  
Arquitetura e  
Tecnologia



BATALHA CENTRO DE  
CINEMA, PORTO



POLÍCIA JUDICIÁRIA DE LISBOA

## Comércio / Serviços

IMAX Colombo - Village Underground Fundação Nadir Afonso - Mercado do Bom Sucesso - I&D Amorim Revestimentos - Évora Plaza - Templo Mormón - Polícia Judiciária de Lisboa Palacio Congressos Toledo - Marinada Plaza - Edifício Primavera BSS

## Mais que um website, uma ferramenta de trabalho

A Gyptec Ibérica disponibiliza online uma grande quantidade de informações acerca dos seus produtos, tais como fichas técnicas, dimensões, comportamentos térmicos e acústicos, certificações, ensaios e formas de aplicação.

Pode ainda consultar os catálogos Gyptec, tabelas de preços e distribuidores por zonas.

[www.gyptec.eu](http://www.gyptec.eu)



## GESTOR DE SOLUÇÕES

### Informação técnica, detalhes e orçamentação

Ferramenta online que agrega centenas de sistemas testados e caracterizados para paredes, revestimentos, tetos e divisórias interiores.

Tenha acesso instantâneo às soluções mais indicadas para cada projeto e a toda a sua documentação técnica.

Agora com  
**metodologia**  
**BIM** Building  
Information  
Modelling



## Distribuidores

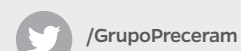
Fique a conhecer o distribuidor da sua zona, mais perto de si.



## Grupo Preceram

Para mais informações acerca do Grupo ou para discutir qualquer projeto, entre em contacto com a nossa equipa de especialistas.

**Soluções**  
para Construção



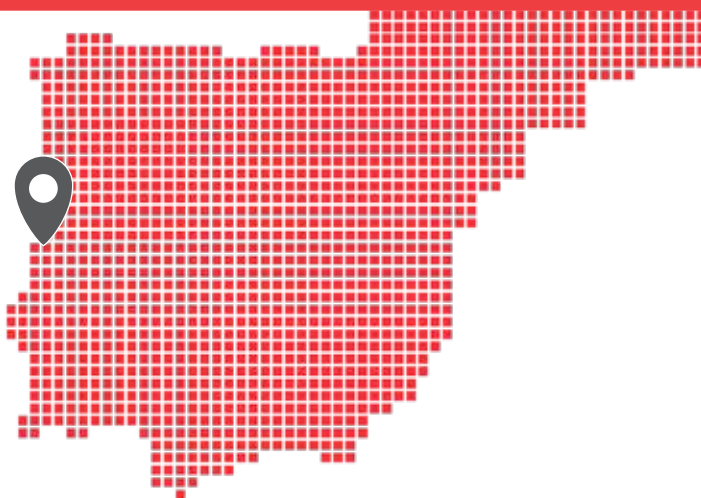


## Distribuição

Dispomos de uma completa e versátil frota de distribuição, cobrindo toda a Península Ibérica. Contacte-nos.



GPS  
40.11234 N  
8.84635 W



Gypotec IBÉRICA - Gessos Técnicos, S.A.  
Parque Ind. e Emp. da Figueira da Foz  
Lote 3 - S. Pedro  
3090-380 Figueira da Foz  
Portugal

T (+351) 233 403 050  
F (+351) 233 430 126  
geral@gypotec.eu  
www.gypotec.eu

