

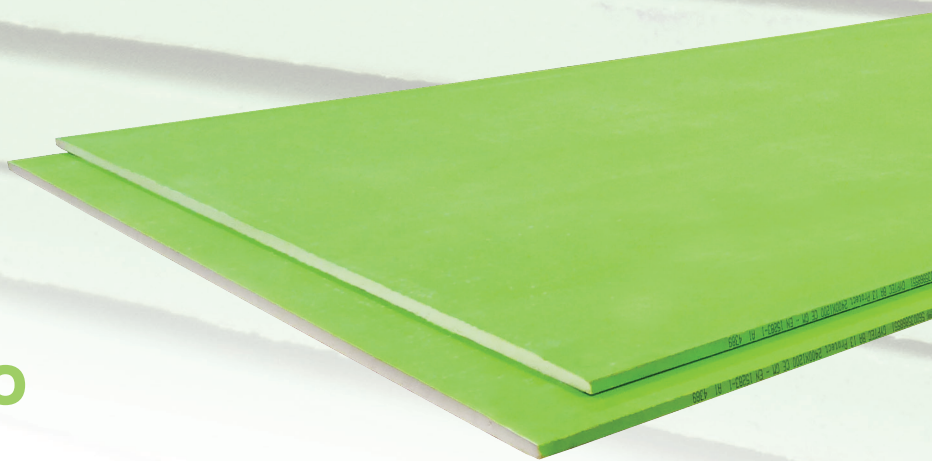
Protect

PLACA DE GESSO
COM **ALTA RESISTÊNCIA**
À **HUMIDADE** E AO **FOGO**



Gyptec
IBÉRICA

Protect



MÁXIMA PROTEÇÃO

A Gyptec Protect é revestida com uma tela especial em fibra de vidro em vez do tradicional papel, o que lhe confere uma **excelente resistência à humidade e classificação de reação ao fogo A1**.

A placa Gyptec Protect assegura a máxima proteção às zonas sensíveis que necessitem de cuidados redobrados e específicos e em que não é aconselhada a utilização das placas de gesso cartonado tradicionais, nomeadamente, as zonas que precisem de alta resistência ao fogo, e as zonas mais húmidas e de exposição ocasional à água.

CARACTERÍSTICAS

	Protect
Espessura (± 0,5 mm)	12,5
Largura (+ 0/-4 mm)	2.400
Comprimento (+ 0/-5 mm)	1.200
Peso aproximado (± 5% kg/m ²)	11
Densidade Volumétrica (kg/m ³)	880
Rotura à flexão Longitudinal/Transversal (N)>	725/300
Reação ao Fogo	Incombustível Euro Classe A1



Alta resistência à humidade

A melhor proteção para zonas húmidas. Evita a proliferação de fungos.



Não combustível

Classificação de reação ao fogo A1.



Elevado desempenho térmico e acústico

Para uma maior poupança energética e proteção contra o ruído.



Altamente resistente

Durável e robusta. Significativamente mais resistente que as placas de gesso tradicionais.



Mais leve

Com maior rendimento na execução.



Solução sustentável

Podem ser recicladas. Redução de desperdícios e de despesa em obra.



Pronta a ser decorada

Superfície pronta a receber diversos tipos de acabamentos, tais como pintura e azulejos.



Trabalho facilitado

Mais fácil de cortar e mais rápida de instalar que as tradicionais placas cimentícias.



ONDE APLICAR?

REVESTIMENTOS E DIVISÓRIAS INTERIORES

Balneários, piscinas, spa, casas de banho, cozinhas, vestiários e zonas com alta exigência de resistência à humidade e ao fogo.



REVESTIMENTOS EXTERIORES

Varandas, alpendres, zonas mais húmidas e de exposição ocasional à água.



APLICAÇÃO DO SISTEMA

- 1** Aplicar perfis e acessórios adequados a sistemas de humidade elevada, isto é, com espessura de galvanizado (protecção à corrosão) Z275 e AZ150.
- 2** Considerar as alturas máximas, afastamentos e modulações aconselhados no Manual Técnico Gyptec. Consultar o Manual Técnico de Sistemas em Placas de Gesso.
- 3** A fixação das placas Protect à estrutura metálica é realizada com parafusos apropriados ao tipo de sistema e a ambientes húmidos.



- 4** Independentemente do tipo de acabamento decorativo final a aplicar aos sistemas, o tratamento de juntas das placas Protect realiza-se com banda em fibra de vidro e preenchimento da junta com massa apropriada a locais húmidos.

- 5** Existem diferentes tipos de acabamento final que podem ser aplicados num Sistema Protect tais como: Azulejos, Revestimento de Superfície tipo Q4 e Pintura.

Em qualquer dos casos e especialmente em zonas expostas a muita humidade é recomendado reforçar a estanqueidade dos encontros com elementos com bandas de reforço ou através de um vedante elástico e de todo o perímetro, incluindo a base, com um produto resistente à água.

Qualquer destes Acabamentos Finais deverá ser o adequado para o sistema.

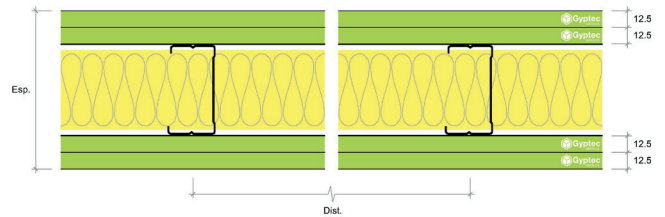


DIVISÓRIA 120 PROTECT

GDIV 120/600 [2xProtect+70+2xProtect] MW60

Solução para paredes divisórias interiores, constituída por: Estrutura com perfis metálicos horizontais Raia 70 e verticais Montante 70, afastados a cada 600 mm, na qual são fixadas duas camadas de placas Gyptec PROTECT em ambas as faces exteriores. Lã mineral Volcalis ALPHA no espaço de ar.

Espessura	120 mm
Altura máxima	3,85 metros
Peso por m ²	55,70 kg/m ²



Isolamento Acústico

Resistência ao Fogo

Rw = 51 dB

Ensaio de referência, realizado no Itecons. **ACL 013/19**

EI 180

Ensaio de referência. **TECNALIA 074713-001**

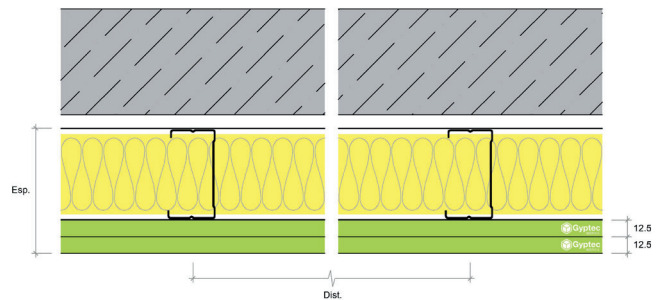
REVESTIMENTO 95 PROTECT

GREV 95/600 [2xProtect+70] MW60

Solução para revestimento interior de paredes, constituída por: Estrutura autoportante com perfis metálicos horizontais Raia 70 e verticais Montante 70, afastados a cada 600 mm, na qual são fixadas duas camadas de placas Gyptec PROTECT. Lã mineral Volcalis ALPHA no espaço de ar.

Espessura	95 mm
Altura máxima *	3,20 metros
Peso por m ²	29,50 kg/m ²

* distância entre reforços ou ligações



Isolamento Acústico

Resistência ao Fogo

Rw = 41 dB

Ensaio de referência, realizado no Itecons. **ACL 002/19**

EI 60

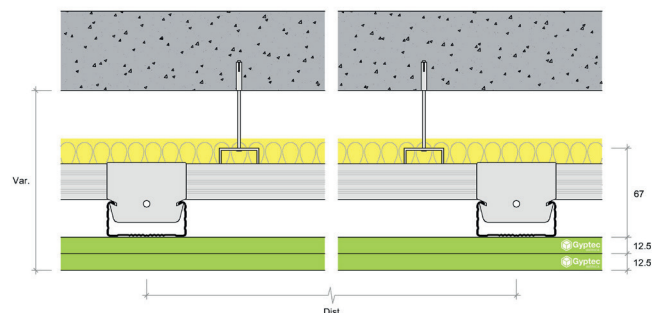
Ensaio de referência. **TECNALIA 074714-001**

TETO 92 PROTECT

GCDS 92/750/500 [2xProtect+2xPT60] MW60

Solução para tetos interiores, constituída por: Estrutura cruzada com perfis metálicos horizontais PT60, primários e secundários, afastados respetivamente a cada 750 mm e 500 mm, suspensos por elementos verticais fixados ao teto, nos quais são fixados duas camadas de placas Gyptec PROTECT. Lã mineral Volcalis ALPHA no espaço de ar.

Espessura	92 mm
Peso por m ²	30,00 kg/m ²



Isolamento Acústico

Resistência ao Fogo

ΔRw = 21 dB

ΔLw = 24 dB

Ensaio de referência, realizado no Itecons. **ACL 005/19 e ACL 006/19**

EI 60

Ensaio de referência. **TECNALIA 077278-001**

Protect

PLACA DE GESSO
COM **ALTA RESISTÊNCIA**
À **HUMIDADE** E AO **FOGO**



DESCUBRA



AINDA MAIS

www.gyptec.eu/placa-gyptec-protect



Gyptec IBÉRICA - Gessos Técnicos, S.A.
Parque Ind. e Emp. da Figueira da Foz
Lote 3 - S. Pedro
3090-380 Figueira da Foz
Portugal

T (+351) 233 403 050
F (+351) 233 430 126
geral@gyptec.eu
www.gyptec.eu

